

PLANUNG

3pass

Architekt/innen Stadtplaner/innen
Kusch Mayerle BDA
Krefelder Straße 36
50670 Köln
Telefon +49 (0)2 21 - 130 567 0
Telefax +49 (0)2 21 - 130 567 33
E-Mail buero@3pass.de
www.3pass.de

BAUHERR



Wohnungsunternehmen der Stadt Münster

Steinfurter Straße 60 48149 Münster
Tel: 0251/ 7008-01 Fax: 0251/ 7008-300

PROJEKT

Neubau von gefördertem Wohnungsbau
und Eigentumswohnungen
Amheimweg 15-29
48161 Münster-Gievenbeck

Haus 15-19 (Mietwohnungen)
Haus 21-29 (Eigentumswohnungen)

Alle Maße sind geplante Maße und
örtlich abzugleichen.

Zur Ausführung Positionspläne des Statikers beachten.
Firmenzeichnungen gelten nur mit Genehmigung
des Architekten.



INDEX: ÄNDERUNG DATUM NAME

H15-17	GR.00 OKFF EG ± 0,00 = 69,15 m ü.NHN
H19	GR.00 OKFF EG ± 0,00 = 68,85 m ü.NHN
H21-29	GR.00 OKFF EG ± 0,00 = 68,46 m ü.NHN

PLANUNGSSTAND

D Detailplanung

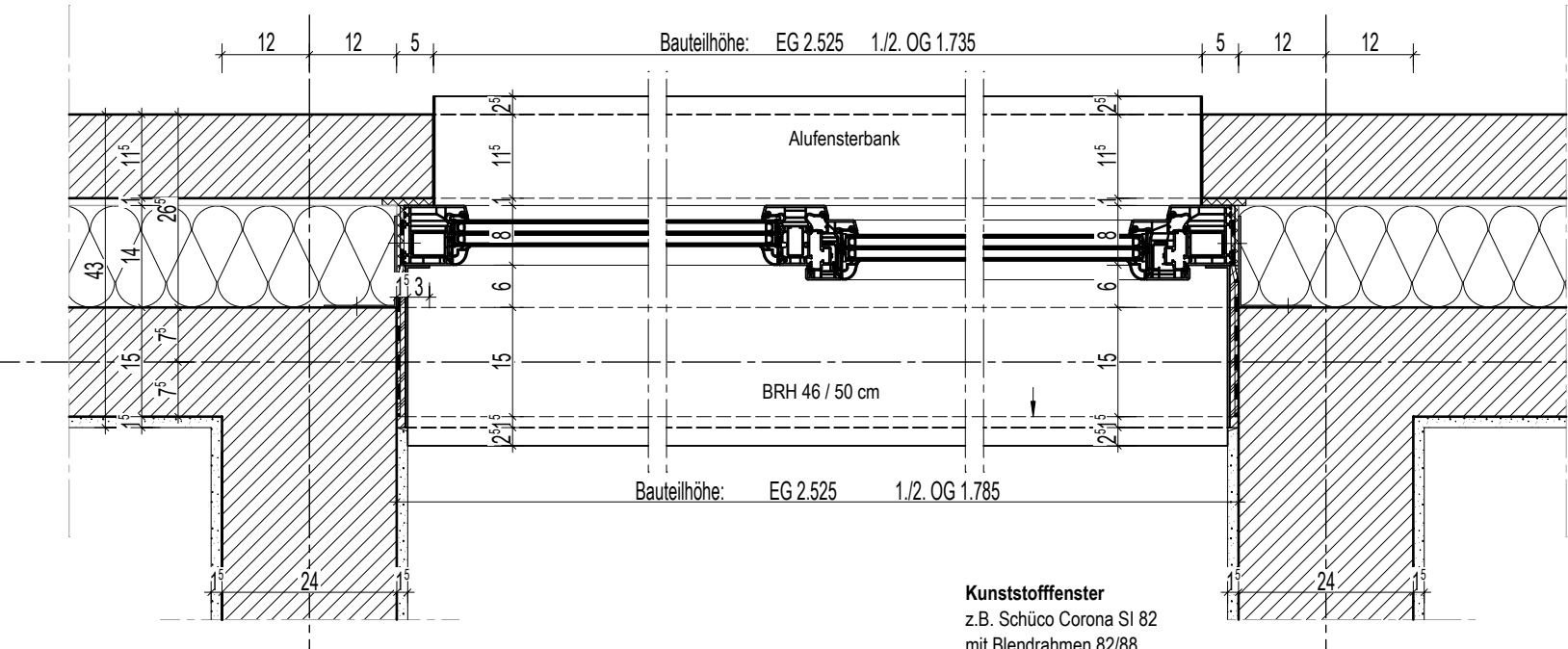
PLANINHALT

Treppenhausfenster GR.

STATUS	ERSTELLUNGSDATUM	INDEX
VORABZUG	01.08.2016	
MASZSTAB	ERSTDATUM	GEZ.
1:5, 1:10	13.04.2016	PLANNR
		5008

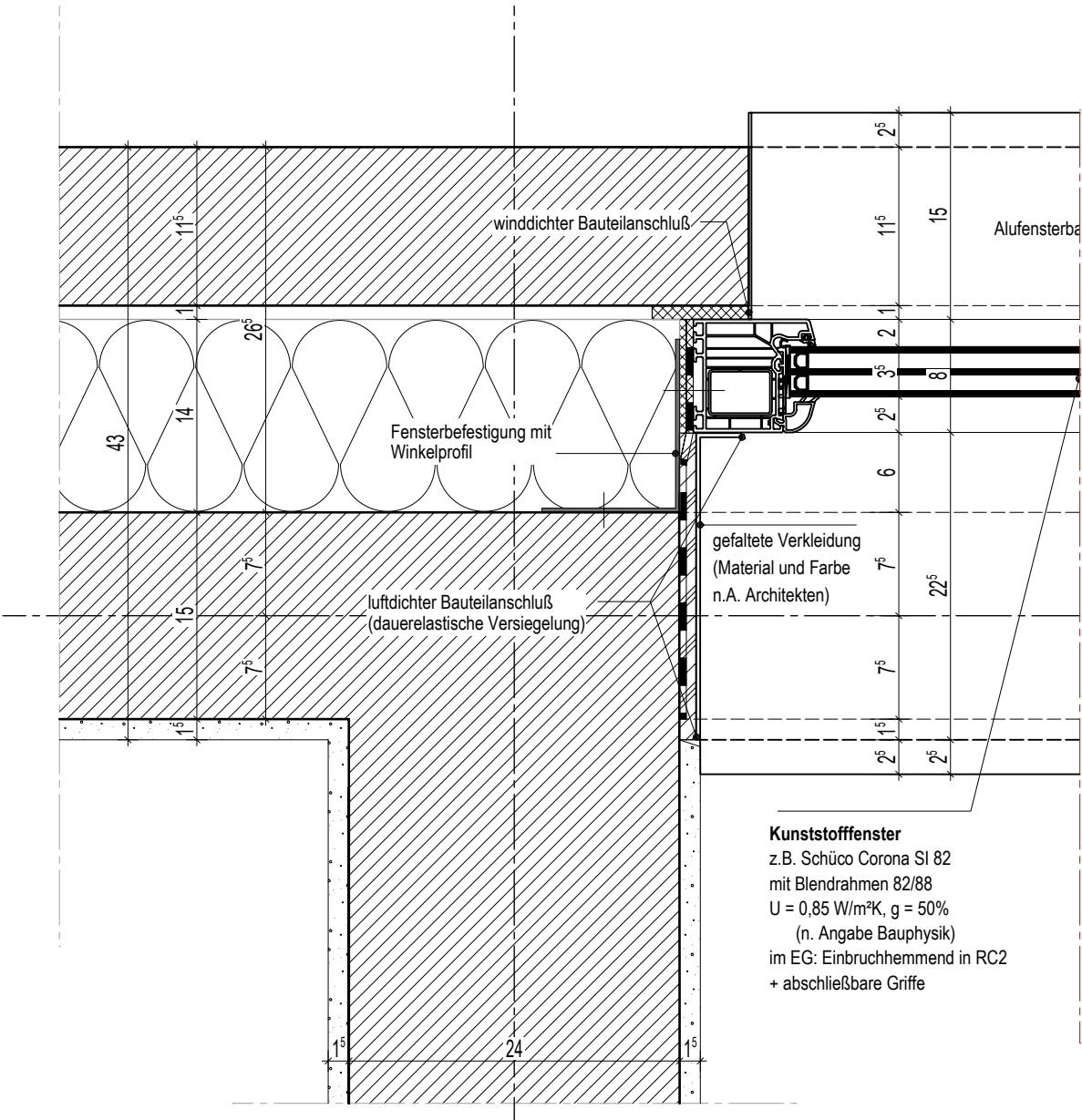
Außenwand Aufbau 43 cm
(von innen nach außen)

- 15 mm Innenputz
- 150 mm Kalksandstein, MW 2000 (n. Statik)
- 140 mm Wärmedämmung (n. Bauphysik)
(Mineralwolle 032 II)
- 2 mm Folie (evtl.)
- 10 mm ruhende Luftschicht
- 115 mm Verblendung
(NF24x11,5x7,1 cm)



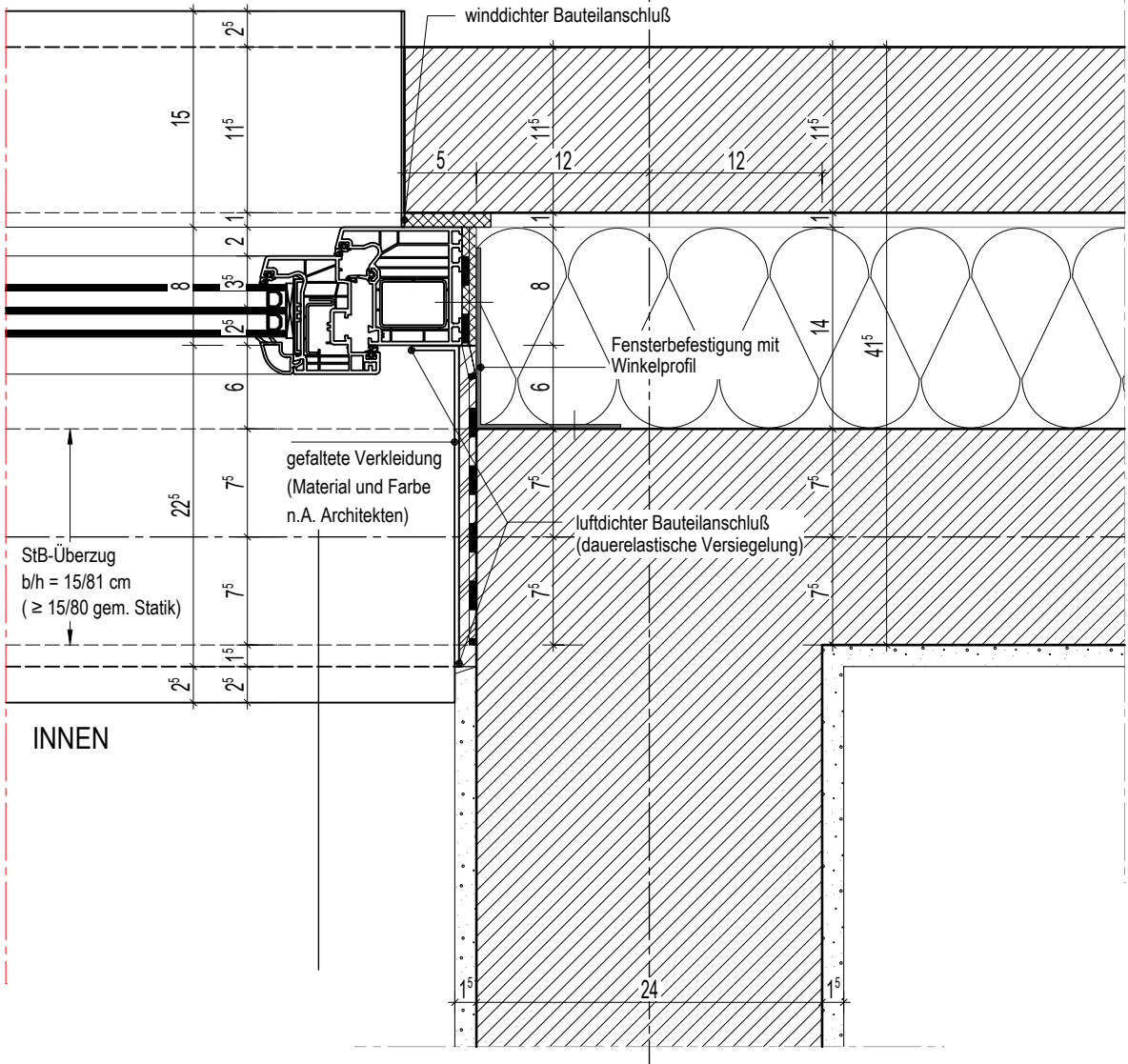
Kunststofffenster
z.B. Schüco Corona SI 82
mit Blendrahmen 82/88
U = 0,85 W/m²K, g = 50%
(n. Angabe Bauphysik)
im EG: Einbruchhemmend in RC2
+ abschließbare Griffe

GRUNDRISS 1.- UND 2. OG
DETAIL 1:10



DETAIL 1:5

AUSSEN



INNEN

Kunststofffenster
z.B. Schüco Corona SI 82
mit Blendrahmen 82/88
U = 0,85 W/m²K, g = 50%
(n. Angabe Bauphysik)
im EG: Einbruchhemmend in RC2
+ abschließbare Griffe